



**Deubl Alpha**

**HST-Systeme**

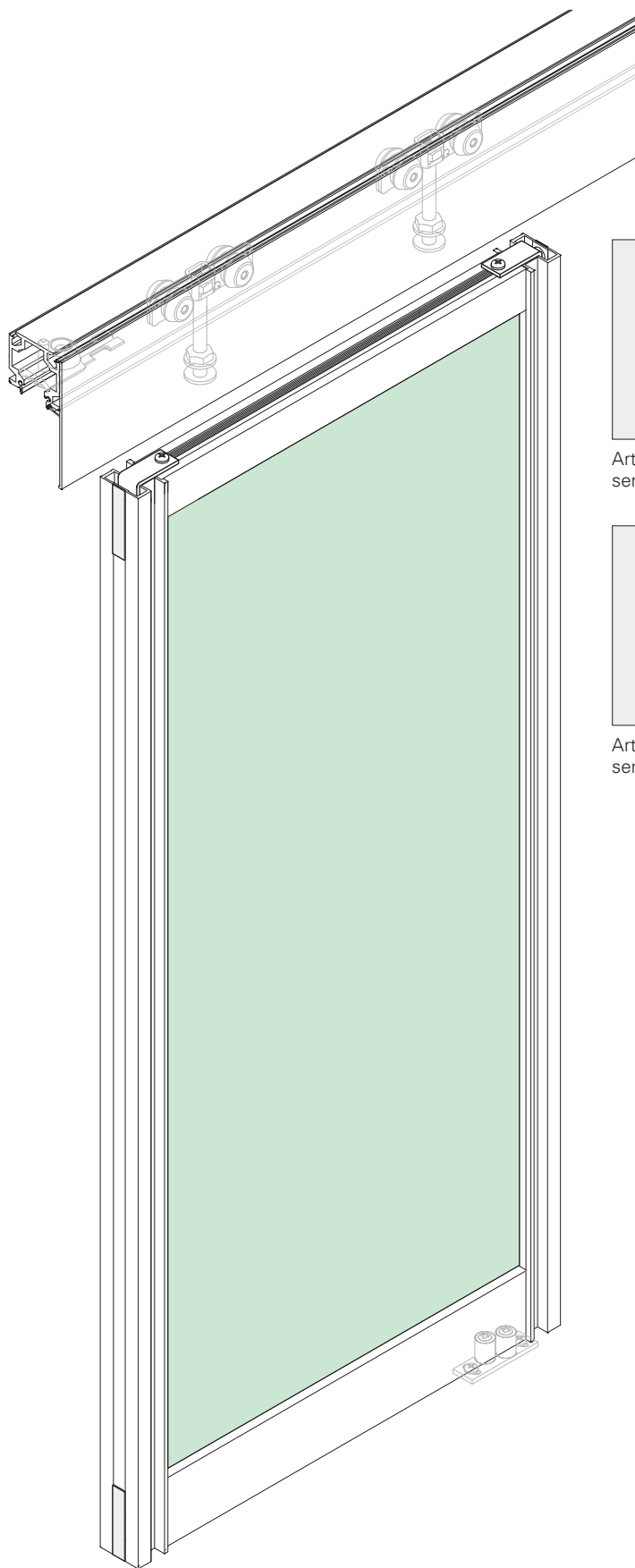
**mit Hängemechanik**

# Deubl Alpha Systeme

Schiebetüren / Raumteiler

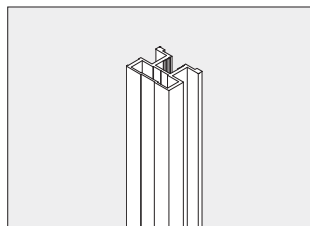
PDF-Auszug aus dem Gesamtprogramm  
weitere Informationen → [www.deubl-alpha.de](http://www.deubl-alpha.de)

Deubl Alpha GmbH  
Freimanner Bahnhofstraße 8  
D-80807 München  
Telefon +49(0)89 286637-45  
Fax +49(0)89 286637-46  
E-Mail [info@deubl-alpha.de](mailto:info@deubl-alpha.de)

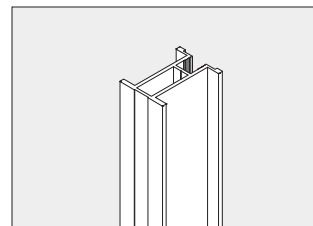


### Systembeschreibung

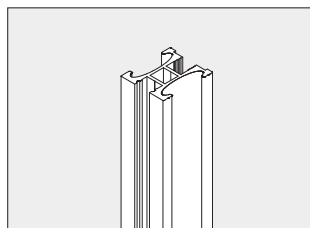
Hängeschiebetürsystem optional mit optimierter Mechanik durch selbstschließende Türdämpfer. Einseitig oder beidseitig. Optional Verkleidungsprofile einseitig oder beidseitig.



Art.-Nr. 301  
senkr. Rahmenprofil, ST 2000



Art.-Nr. 326  
senkr. Rahmenprofil, ST 2400



Art.-Nr. 322  
senkr. Rahmenprofil, ST 2500

### Technik

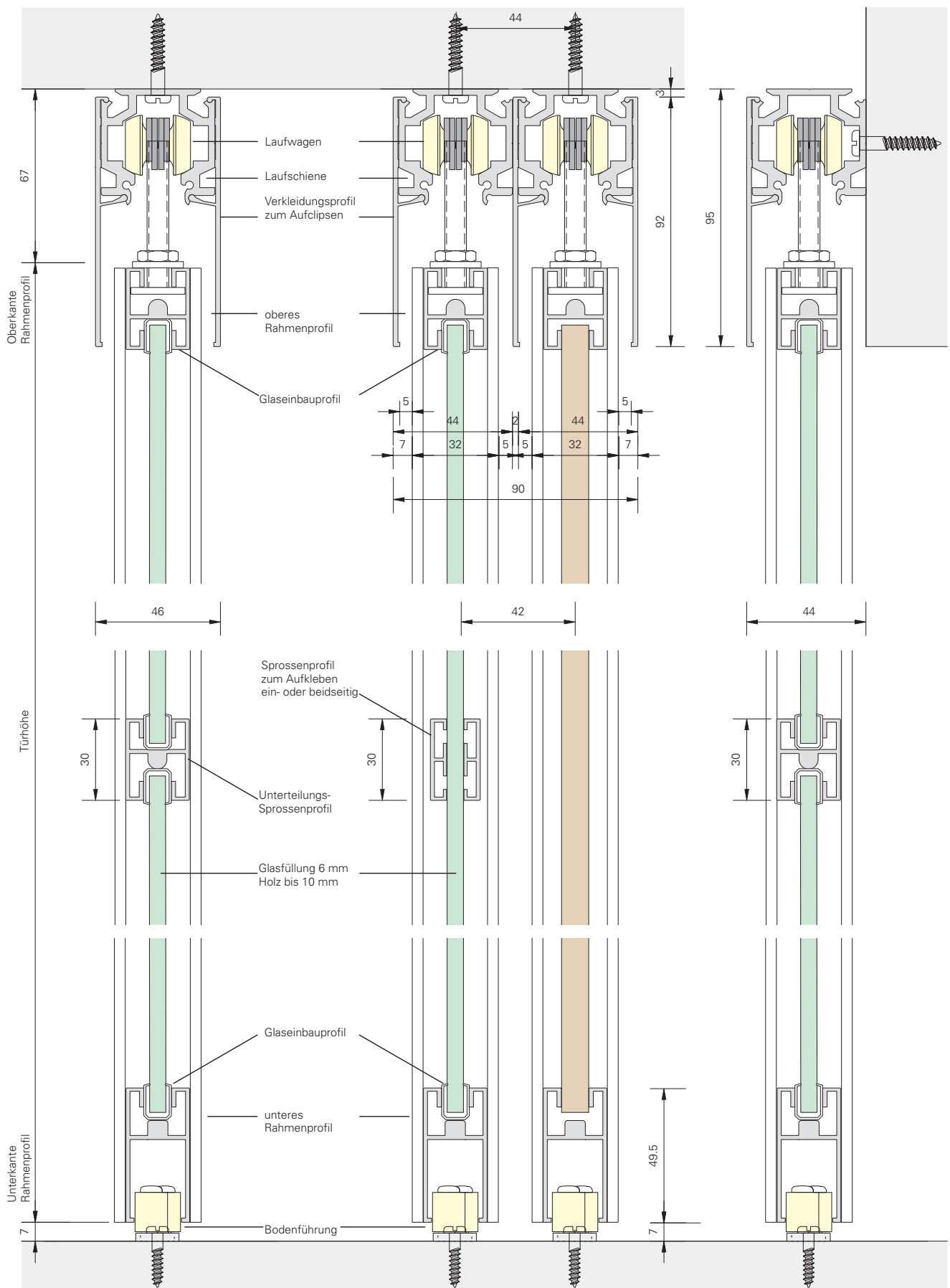
- Türgewicht bis maximal 75 kg
- Füllungen: Holz, Spiegel und Glas sowie Acrylglas
- 4, 6 und 8 mm Dicke mit KU Einbauprofil
- 10 mm Dicke ohne Glashalteprofil
- Türbreiten von 600 bis 2000 mm
- Türhöhen bis 3000 mm
- Höhenausgleich möglich bis 8 mm
- selbstschließende Türdämpfer, siehe Seite 203

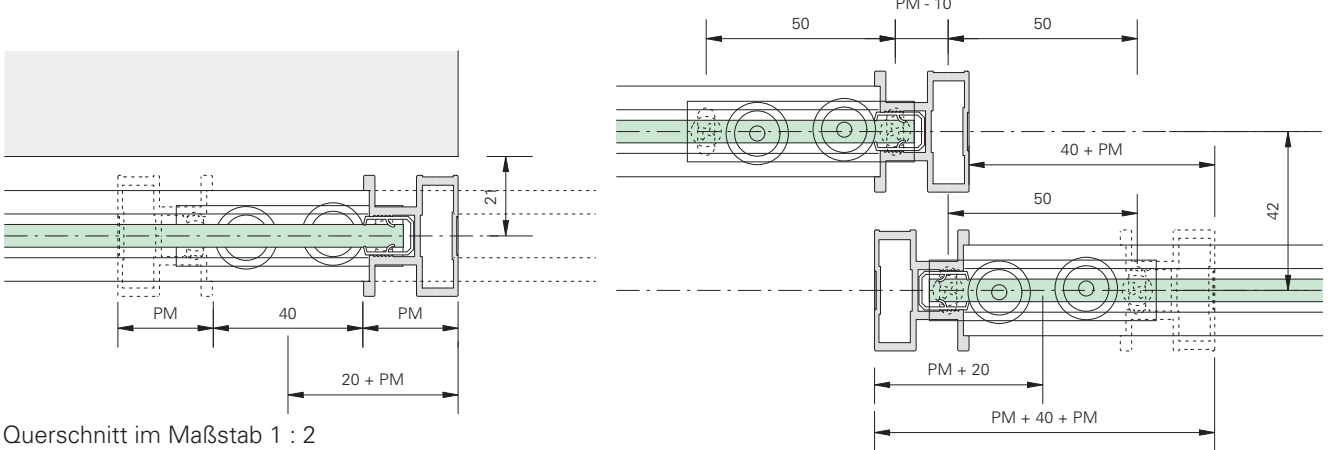
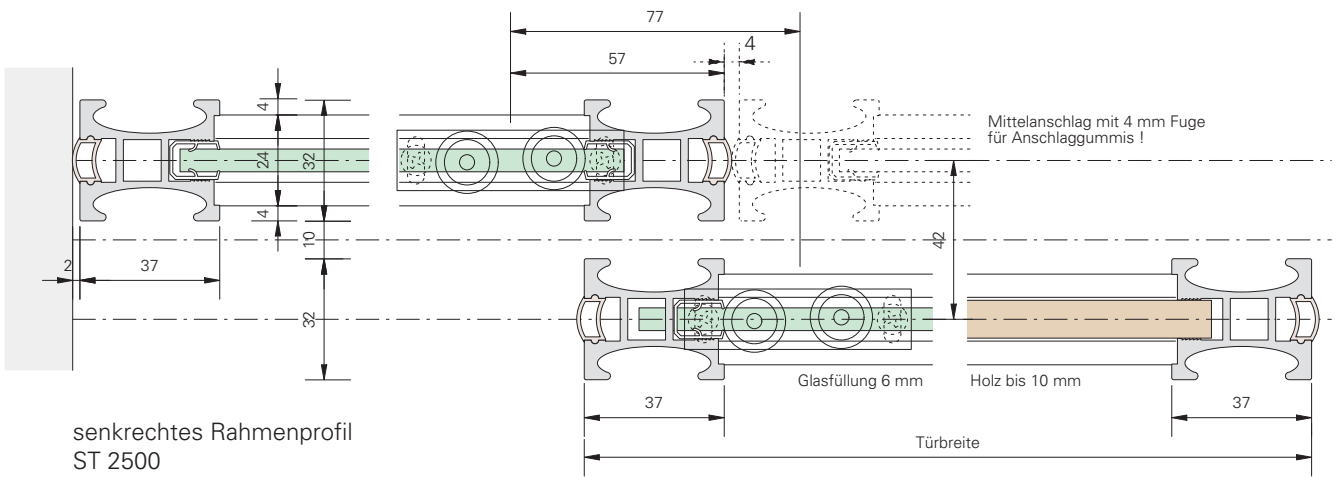
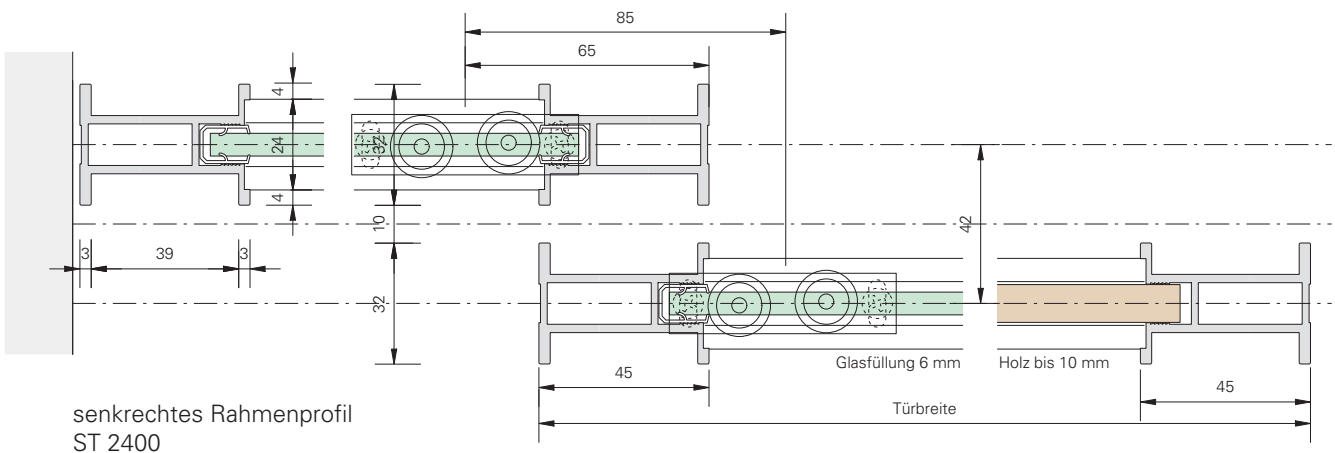
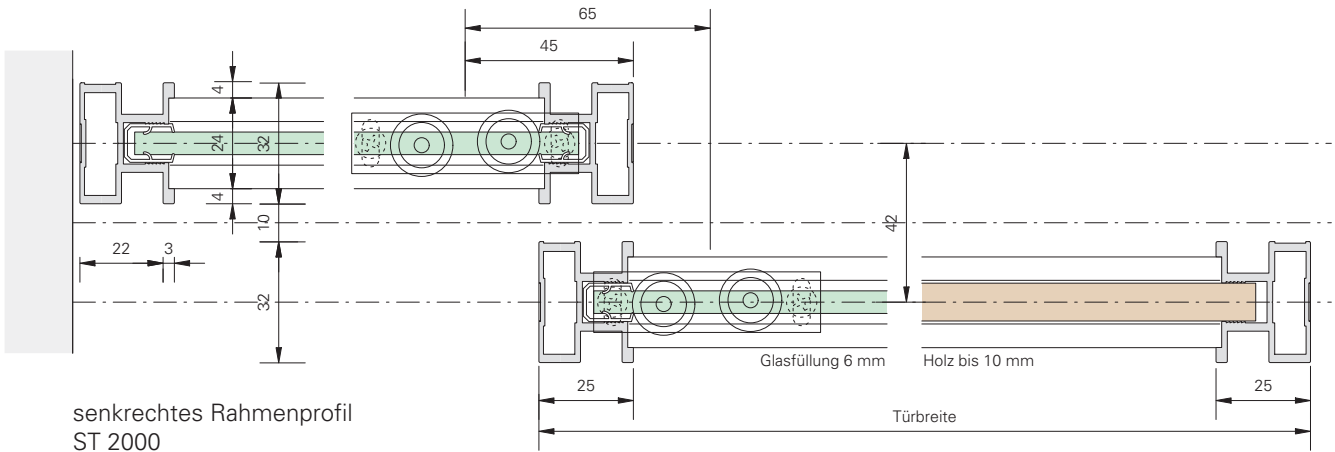
Feststehende Elemente auf Anfrage

### Standardoberflächen

- Silber matt eloxiert
- Edelstahlähnlich geschliffen, eloxiert
- Weiß RAL 9016
- Tiefschwarz matt RAL 9005

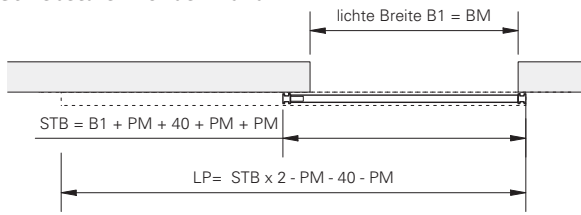
Gerne bieten wir Ihnen auf Anfrage auch Sonderfarben an (pulverbeschichtet nach RAL).





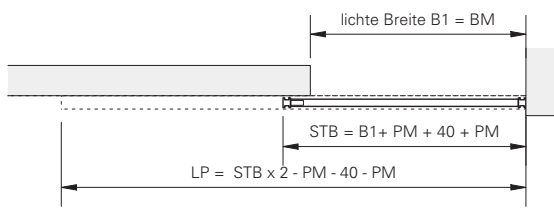
Maßvorgaben zur Berechnung der Tür- und Füllungsmaße beachten!

**Schiebetüren vor der Wand**

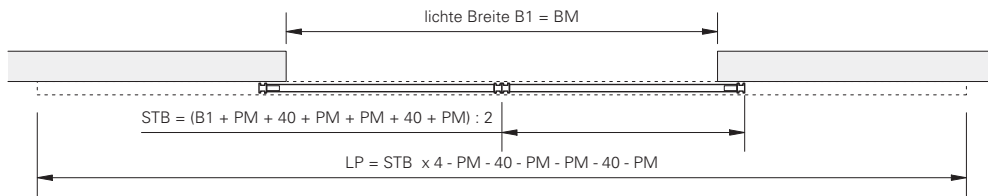


**Variante 1.1**

geöffnet ist die lichte Durchgangsbreite gleich B1

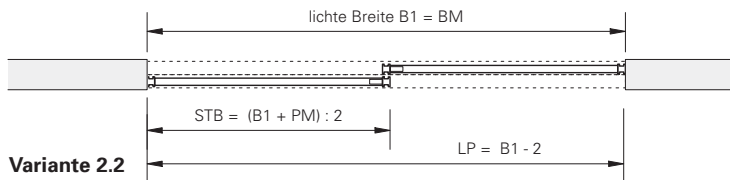


**Variante 1.1A** geöffnet ist die lichte Durchgangsbreite gleich B1

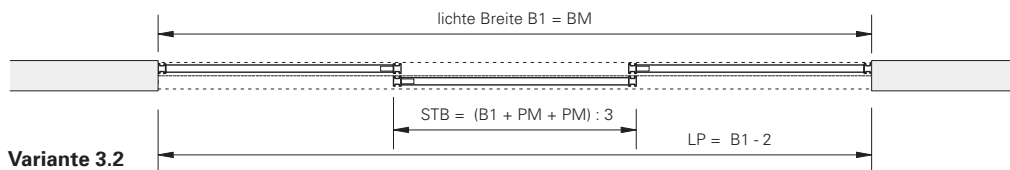


**Variante 2.1** geöffnet ist die lichte Durchgangsbreite gleich B1

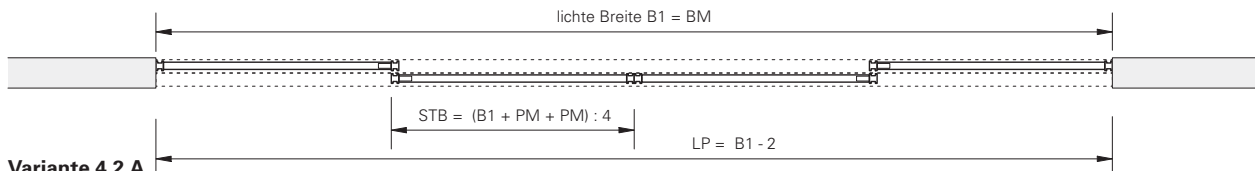
**Schiebetüren in einer Öffnung**



**Variante 2.2**



**Variante 3.2**



**Variante 4.2 A**



**Maßangaben und Berechnung der Türmaße**

BM = Bestellmaß (B1 und H1)

B1 = lichte Breite  
H1 = lichte Raumhöhe

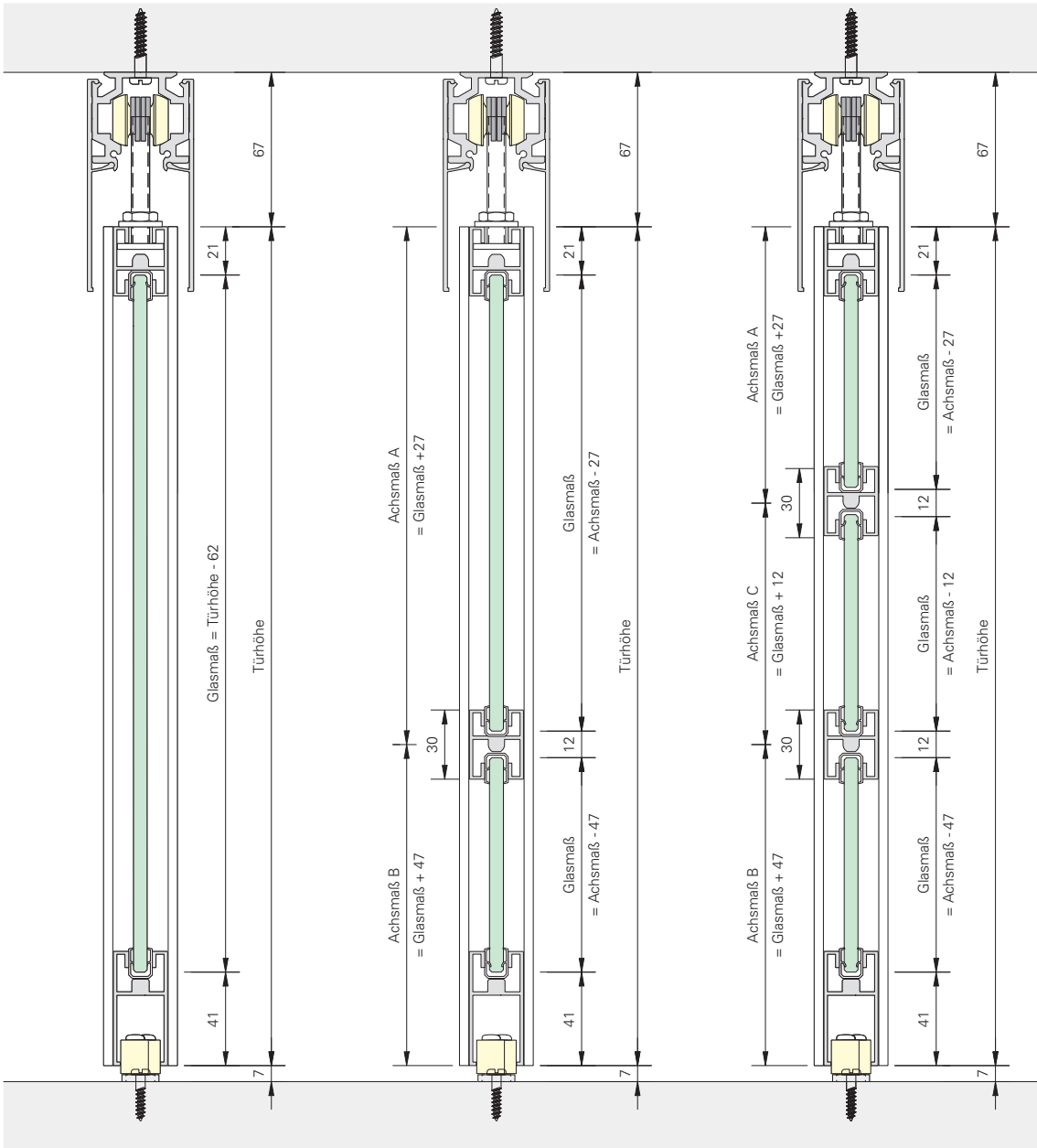
STB = Schiebetür-Breite  
STH = Schiebetür-Höhe

LP = Laufschieneprofil

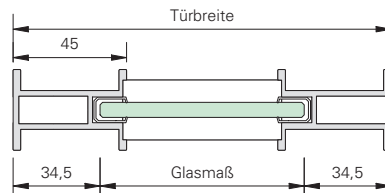
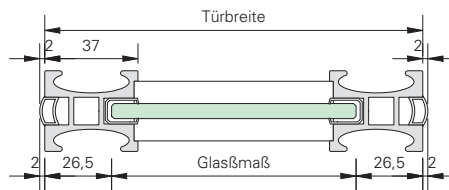
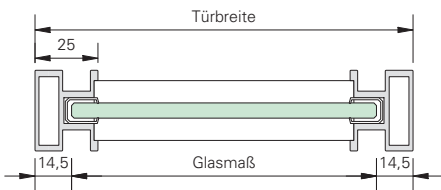
PM = Profillaß

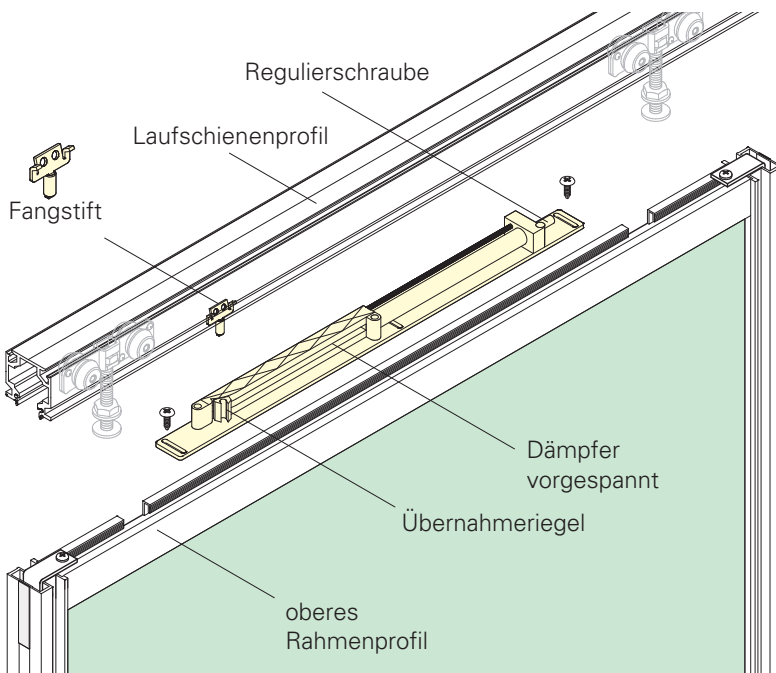
HST 2000 PM = 25  
HST 2400 PM = 45

**HST 2500 Sonderfall Maße auf Anfrage!**



Gleiche Füllungshöhe =  $\frac{\text{Türhöhe} - 62 - (\text{Anzahl Sprossen} \times 12)}{\text{Anzahl Füllungen pro Tür}}$





**Lieferumfang**

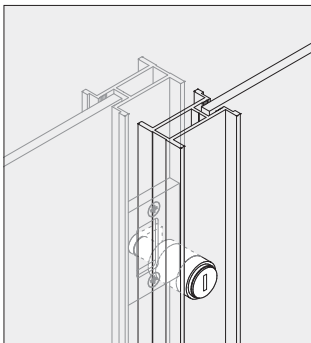
**Art. Nr. 455** Rechts – für Türen von 20-80 kg mit wahlweise verschiedenen Stahlfedern

**Art. Nr. 456** Links – für Türen von 20-80 kg mit wahlweise verschiedenen Stahlfedern

Für jeden gedämpften Anschlag wird ein Dämpfungselement mit einem Fangstift und den Befestigungsschrauben geliefert. (1 Dämpfungselement, 1 Fangstift mit 2 Sicherungsschrauben)

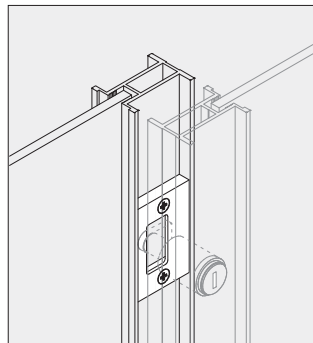
**Bitte beachten:** Alle Abbildungen zeigen einen linksseitigen Anschlag.

Mindest-Türmaß	Dämpfer einseitig	Dämpfer beidseitig
ST 2000	630	1010
ST 2400	670	1050
ST 2500	654	1034

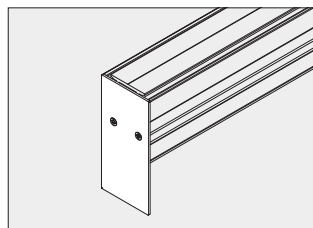


Rahmenzylinderschloss für Rahmenprofil ST 2400

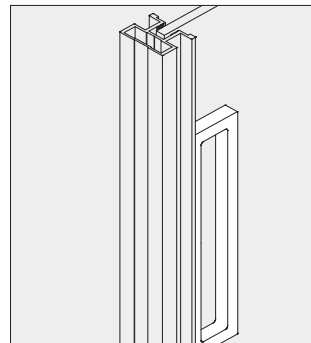
Art.-Nr. 373 gleichschließend  
Art.-Nr. 374 verschieden schließend



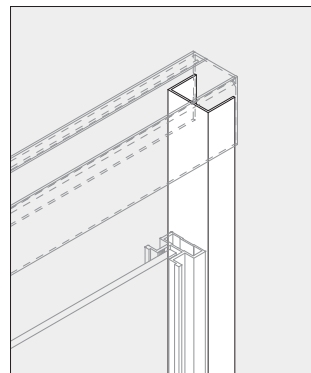
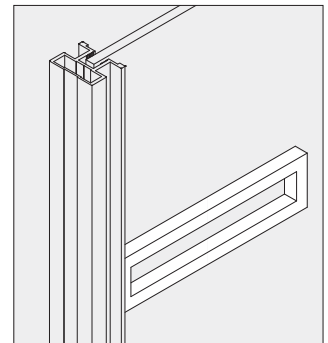
Schließblech auf dem hinten liegenden Rahmen



Abschlussplatte (Sonderzubehör)  
Art.-Nr. 412 rechts, 413 links als Abschluss des oberen Laufprofil. Diese Artikel bitte gesondert bestellen



Art.-Nr. 415, Türgriff Grösse 150 / 35 mm, Di 10 mm zum Aufkleben, ein- oder beidseitig auf die Füllungen.



Art.-Nr. 311 Wandausgleichsprofil bei durchgehenden Sockelleisten bis 23 mm Dicke. Infos zu allen Varianten des Wandgleichs siehe S. 191

